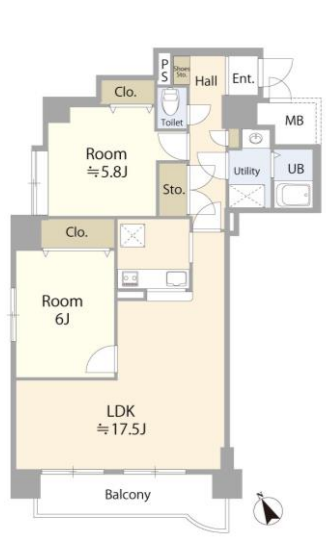


マンション	価格 <b>1,780</b> 万円	交通 札幌市電「西線14条」駅徒歩9分 札幌市電「行啓通」駅徒歩10分 地下鉄南北線「幌平橋」駅徒歩18分	名称 <b>セザール山鼻</b> (7階)
-------	-----------------------	--	-----------------------------

# CEZAR Yamahana

- ★ **リフォーム実施履歴有**
  - ・内装(床、壁紙、建具)全面リフォーム(2022年7月実施)
  - ・キッチン、洗面、浴室、トイレ新規交換(2022年7月実施)
- ★ **管理状態良好なマンション**  
(管理会社:MMSマンションマネジメントサービス)
- ★ **最上階・角部屋**の為、日当り、通風、眺望良好
- ★ **17.5帖**の広々とした南西向きリビング
- ★ **徒歩圏内**に、買い物施設が充実
- ★ **人気の学区エリア**(山鼻小学校・伏見中学校)

【間取り図】



Life Information

- ・スーパーアークス山鼻店(240m) ・東光ストア行啓通店(550m) ・ファミリーマート札幌南12条店(210m)
- ・ローソン札幌南11条西11丁目店(400m) ・サツドラ南11条店(450m) ・ダイソー札幌南11条店(450m)
- ・山鼻小学校(240m) ・伏見中学校(1300m) ・山鼻公園(280m)

※このハウジングマップは概要紹介図です。形状等が現況と異なる場合は現況優先となることをご了承願います。

〈リビングからの眺望〉



〈リビングダイニング〉



〈浴室〉




〈キッチン〉



〈洗面台〉



所在	札幌市中央区南十三条西十一丁目3番32号		
土地	権利	所有権	
	借地料	—	借地期間 : —
	敷地面積	1909.31㎡	
	共有持分	3917/100000	
建物	用途地域	第1種住居地域	
	専有面積	[壁芯] 68.40㎡	(約20.69坪)
	バルコニー面積	6.46㎡	ルーフバルコニー面積 : —
	専用庭面積	—	
	間取り	2 LDK	
	構造・階数	鉄筋コンクリート造 地上7階建	
	所在階	7階	一棟の総戸数 : 28戸
	建築年月	1989年07月	
	管理会社	MMSマンションマネジメントサービス(株)	
	管理形態	全部委託	管理方式 : 日勤
管理費	月額13,070円	修繕積立金 : 月額15,660円	
町内会費	—	合計 : 月額28,730円	
設備	敷地内駐車場	空無	
	駐輪場	有 ※無料	
	トランクルーム	無	
	ガス	都市ガス	
引渡	エレベータ	有	
	現況	空室	
引渡	相談		
備考	〈VR内覧〉 QRコード読み取って頂くとVRシステムにて、室内の内覧ができます。お気軽にご覧下さい。		
			

 <b>株式会社 アットシステム</b> <b>住所：札幌市北区北15条西4丁目2-16 NRK札幌ビル3F</b> 宅建免許番号：北海道知事(4)第7738号 所属団体：(公社)北海道宅地建物取引業協会・(公社)全国宅地建物取引業保証協会会員	<b>TEL：011-736-8823</b> <b>FAX：011-522-8856</b> <b>担当携帯：080-4364-0537</b> <b>MAIL:n-iwata@goda-s.co.jp</b>	 人と住まいをつなぎます。 安全な不動産取引の実現は、このマークのお店におまかせ下さい。	登録No						
							担当者	取引態様	
					岩田	媒介			